

dashboard

1. VACINAS ADMINISTRADAS CONTRA A GRUPE POR LOCAL DE ADMINISTRAÇÃO

Quadro 1. Distribuição do número de inoculações e proporção por local de administração.

Local de Administração	Nº	(%)
Centro de Saúde + Internamento	25.884	78,8
Domicílio	3.255	9,9
Institutos Privados Solidariedade Social (IPSS)	1.437	4,4
Lar 3.ª Idade	890	2,7
Serviço de Saúde Ocupacional	757	2,3
Centro de Dia	219	0,7
Sem Registo	205	0,6
Hospital	111	0,3
Farmácia da Comunidade	32	0,1
Estabelecimento Prisional	30	0,1
Outro Lugar	12	0,0
Quartéis	10	0,0
Total	32.842	100,0

2. CARACTERIZAÇÃO DAS INOCULAÇÕES

2.1 TIPO

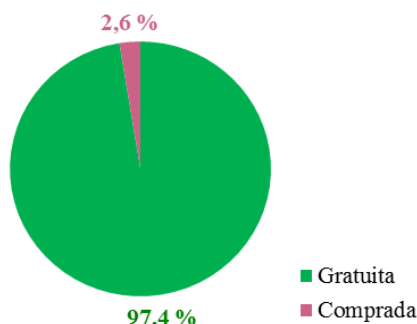


Fig 1. Distribuição da proporção de inoculações (%) por tipo de vacina.

2.2 GÉNERO

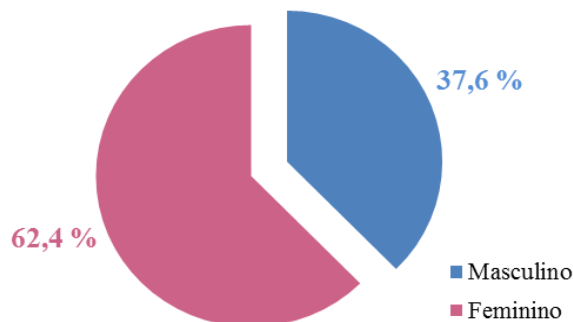


Fig 2. Distribuição da proporção de inoculações (%) por género.

3. TAXA DE COBERTURA POR GRUPO ETÁRIO

3.1 TODOS OS GRUPOS

Quadro 2. Distribuição do número de inoculações e taxa de cobertura por grupo etário.

Anos	N.º Vacinados	População	Taxa de Cobertura (%)
0 a 19	500	52.872	0,9
20 a 59	8.135	146.595	5,5
60 a 64	2.964	14.725	20,1
65 e + Anos	21.243	40.684	52,2
Total	32.842	254.876	12,9

3.2 GRUPO ETÁRIO: 65 E MAIS ANOS

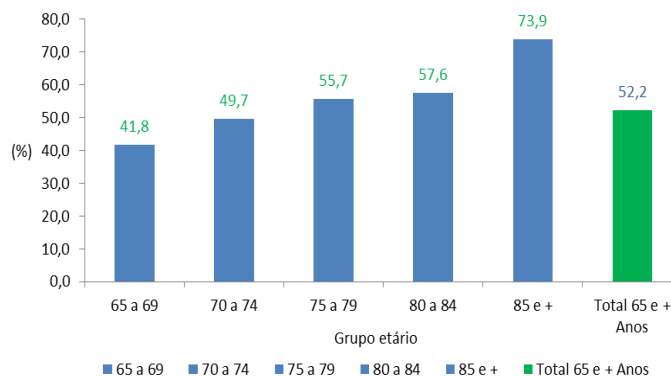


Fig 3. Distribuição da taxa de cobertura na população com 65 e mais anos por sub-grupo etário.

3.3 EVOLUÇÃO DA TAXA DE COBERTURA À POPULAÇÃO IDOSA ≥ (65 ANOS)

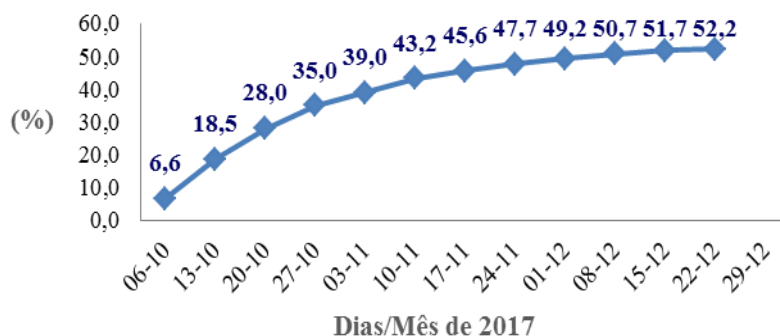


Fig 4. Taxa de cobertura (%) na população com 65 e mais anos em 2017.

4. VACINAS ADMINISTRADAS POR GRUPO DE RISCO (<65 anos)

Quadro 3. Distribuição do número de inoculações, proporção e taxa de cobertura por grupo de risco.

Grupo de Risco	N.º Vacinados	Proporção (%)	N.º Utentes (ICPC-2) b)	Taxa Cobertura (%)
GRATUITOS				
DOENÇAS DO FORO RESPIRATÓRIO	3.001	31,7	5.335	56,3
DIABETES	2.704	28,5	15.725	17,2
CARDIOVASCULARES	1.045	11,0	-	-
OBESIDADE	583	6,2	-	-
DOENTES IMUNODEPRIMIDOS	467	4,9	-	-
GRÁVIDAS	397	4,2	c) 1.858	21,4
INTERNADOS INST.SAÚDE P/PERÍODOS LONGOS	358	3,8	-	-
DOENÇAS NEUROMUSCULARES	250	2,6	-	-
DOENÇA RENAL - SEM DIÁLISE	95	1,0	-	-
DOENÇAS HEPÁTICAS	62	0,7	-	-
TRANSPLANTAÇÃO	61	0,6	-	-
DOENÇA RENAL - COM DIÁLISE	38	0,4	-	-
TRISSOMIA 21	31	0,3	-	-
HEMOGLOBINOPATIAS	19	0,2	-	-
FIBROSE QUÍSTICA	12	0,1	-	-
DÉFICE DE ALFA-1 ANTITRIPSINA	10	0,1	-	-
MULHERES A AMAMENTAR	3	0,0	-	-
TOTAL GRATUITOS	9.136	96,4	-	-
NÃO GRATUITOS				
OUTROS	251	2,6	-	-
IDADE ENTRE 60-64 ANOS	70	0,7	-	-
COABITANTES PESSOAS GR.ALVO VAC.GRATUITA	22	0,2	-	-
TOTAL NÃO GRATUITOS	343	3,6	-	-
TOTAL GERAL a)	9.479	100,0	-	-

5. VACINAS ADMINISTRADAS EM GRUPOS PROFISSIONAIS

5.1 TAXA DE COBERTURA POR GRUPO PROFISSIONAL - SESARAM, EPE.

Quadro 4. Distribuição do número de inoculações e taxa de cobertura em profissionais do SESARAM, por grupo profissional.

Grupo Profissional	Vacinados (Campanha 2017/2018)	N.º de Profissionais		Taxa de Cobertura Vacinal (%)	
		Inscritos em 31/12 de:		2016/2017 d)	2017/2018 e)
		2015	2016		
OUTROS PROFISSIONAIS DE SAÚDE	107	150	115	71,3	93,0
MÉDICOS	203	525	579	38,7	35,1
ENFERMEIROS	525	1.531	1.676	34,3	31,3
PESSOAL DOS SERVIÇOS GERAIS	420	1.497	1.450	28,1	29,0
OUTROS PROFISSIONAIS	131	685	679	19,1	19,3
TÉCNICOS DIAGNÓST. TERAPÊUTICA	54	269	277	20,1	19,5
Total	1.440	4.657	4.776	30,9	30,2

5.2 VACINAS ADMINISTRADAS EM HOSPITAIS E CENTROS DE SAÚDE

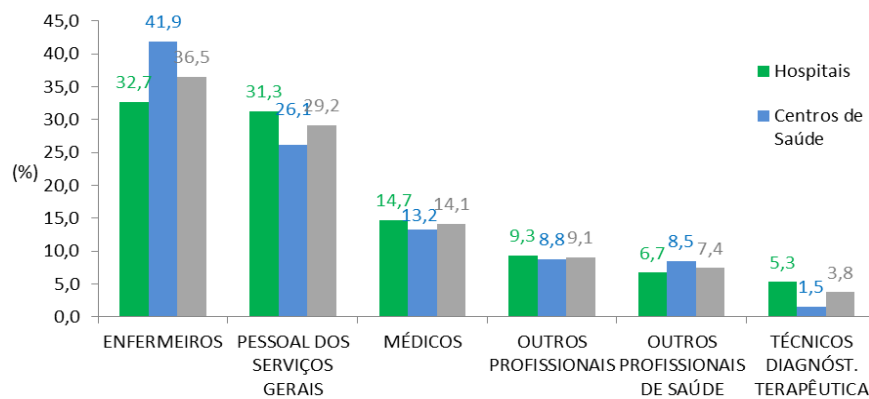


Fig 5. Distribuição da proporção de inoculações (%) em profissionais do SESARAM, por grupo profissional em hospitais e centros de saúde.

5.3 VACINAS ADMINISTRADAS - OUTRAS ORGANIZAÇÕES

Quadro 5. Distribuição do número de inoculações e proporção em profissionais de outras organizações / serviços.

Grupo Profissional - Outras Organizações	Nº	(%)
PESSOAL SERVIÇOS GERAIS	322	50,5
OUTROS PROFISSIONAIS	183	28,7
BOMBEIROS	51	8,0
OUTROS PROFISSIONAIS DE SAÚDE	35	5,5
ENFERMEIROS	35	5,5
MÉDICOS	8	1,3
TECN.DIAGNÓSTICO E TERAPÊUTICA	4	0,6
Total	638	100,0

Fonte: N.º Vacinas Administradas: Extraídas do programa informático "ATRIUM" em 22-12-2017, pelas 09:43 (H/min) - dados trabalhados pelo IASAÚDE, IP-RAM; População: Estimativas da População Residente em 31/XII/2016 - DREM/INE;

Nota: Orientação Técnica da Campanha de Vacinação contra a Gripe, com a vacina trivalente para a época 2017/2018: http://www.iasaude.pt/attachments/article/3168/orientacao_tecnica_02_2017_vacinacao_gripe.pdf

- Existem 42 vacinas administradas (< 65 anos) que contemplam situações específicas, não incluídas no ponto 4;
- Núcleo de Estatística e Gestão de Doentes, SESARAM, E.P.E. ;
- Nados Vivos em 31/XII/2016 – DREM/INE;
- Calculado com base no N.º de Profissionais do SESARAM, inscritos em 31/12/2015;
- Calculado com base no N.º de Profissionais do SESARAM, inscritos em 31/12/2016.